



Enttäuschendes Jahr 2008

Erwartungsgemäß schließt das Jahr 2008 mit negativen Werten im Vergleich zu 2007 ab. Für alle Kernindikatoren werden hierbei teils erhebliche Rückgänge berichtet (Grafik 2). Der im Dezember erneut rückläufige Auftragseingang wird die konjunkturelle Entwicklung des ersten Quartals dieses Jahres entsprechend belasten. Trotz dieser angespannten Lage geben die Unternehmen der Branche vergleichsweise stabile Einschätzungen zur konjunkturellen Lage ab (Grafik 1).

Insgesamt liegen die Umsätze mit 4,2 Prozent unter den Vorjahreswerten. Die Textilsparte berichtet hierbei einen stärkeren Rückgang (minus 4,7 Prozent) als die Bekleidung (minus 3,5 Prozent), die im Dezember von einer kurzfristigen Geschäftsbelebung profitierte.

Die anhaltend schlechte Entwicklung des Auftragseingangs wird die Ertragslage im ersten und voraussichtlich auch im zweiten Quartal des laufenden Jahres negativ beeinflussen. Insgesamt schließt das Jahr 2008 mit minus 5,0 Prozent im Vergleich zu 2007 ab.

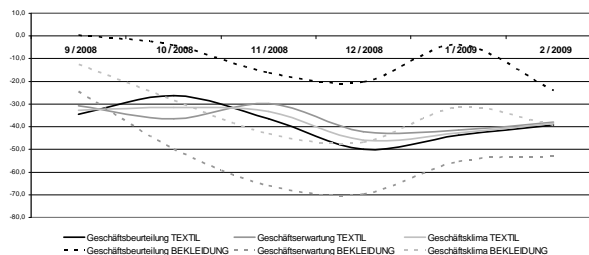
Beide Sparten fahren die inländische Produktion in 2008 um insgesamt 7,2 Prozent zurück. Insbesondere die Bekleidung berichtet einen signifikanten Rückgang von 16,7 Prozent. Textil dagegen fertigt 4,2 Prozent weniger Waren im Inland als in 2007.

Im Vergleich zu 2007 werden im Jahr 2008 3,8 Prozent weniger Mitarbeiter im Inland beschäftigt.*

Die Erzeugerpreise in der Textil- und Bekleidungsbranche sind im Jahr 2008 um 1,5 Prozent für Textil und um 1,1 Prozent für die Bekleidung gestiegen.

Weiterhin Sorgen bereiteten die rückläufigen Ausfuhren. Insgesamt wurden im letzten Jahr 3,9 Prozent weniger Waren ausgeführt als dies im Jahr 2007 der Fall war. Auch im Berichtsmonat Dezember 2008 gehen die Ausfuhren erneut um 4,7 Prozent zurück. Die Zahlen unterstreichen die angespannte Weltwirtschaftslage, die auch die wichtigen Exportmärkte der deutschen Textil- und Bekleidungsindustrie erreicht hat.

GRAFIK 1: Ifo Index: September 2008 - Februar 2009



GRAFIK 2: Jahresergebnisse 2007/2008 in % zum jeweiligen Vorjahr



Die statistischen Angaben in diesem Konjunkturbericht beziehen sich auf das gesamte Bundesgebiet. Quelle: Statistisches Bundesamt.

*Aufgrund des am 01.01.07 in Kraft getretenen Mittelstandentlastungsgesetzes berichten seit Januar 2007 nur noch Betriebe, die mehr als 50 Mitarbeiter beschäftigen. Die vorliegenden Beschäftigtenzahlen geben daher nicht den gesamten Branchenumfang wieder.



Kennziffern für das Textil- und Bekleidungsgewerbe ^{a)}

	Textil		Bekleidung		Textil + Bekleidung	
	±vH zum Vorjahr		±vH zum Vorjahr		±vH zum Vorjahr	
1. Beschäftigte						
Dezember 2008	65 159	-4,6	31 873	-5,5	97 032	-4,9
Januar - Dezember 2008	66 692	-3,3	32 463	-5,0	99 155	-3,8
2. Bruttolohn- und Gehaltssumme (in Mio. Euro)						
Dezember 2008	160	-5,4	86	1,4	246	-3,2
Januar - Dezember 2008	2 012	-2,8	1 002	-2,1	3 014	-2,6
3. Geleistete Arbeitsstunden (in 1000)						
Dezember 2008	7 154	-5,2	3 720	-0,3	10 874	-3,6
Januar - Dezember 2008	103 145	-3,7	47 883	-5,4	151 028	-4,3
4. Umsatz (in Mio. Euro)						
Dezember 2008	674	-10,2	411	0,5	1 084	-6,5
Januar - Dezember 2008	11 073	-4,7	8 034	-3,5	19 107	-4,2
5. Produktion (Index: 2000=100)						
November 2008	72,9	-18,2	30,1	-29,0	57,8	-20,4
Dezember 2008	56,4	-12,1	30,7	-11,8	47,3	-12,2
Oktober - Dezember 2008	-	-13,6	-	-20,2	-	-15,0
Januar - Dezember 2008	-	-4,2	-	-16,7	-	-7,2
6. Auftragseingang (Index: 2000=100)						
November 2008	71,7	-20,6	68,6	14,3	70,4	-9,3
Dezember 2008	59,3	-9,0	43,3	-11,6	52,6	-9,9
Oktober - Dezember 2008	-	-13,4	-	-2,0	-	-9,6
Januar - Dezember 2008	-	-4,9	-	-4,9	-	-5,0
7. Preise (Erzeugerpreisindex Inlandsabsatz, 2000=100)						
November 2008	104,9	1,7	103,4	1,7	-	-
Dezember 2008	104,8	1,7	103,7	2,0	-	-
Oktober - Dezember 2008	-	1,7	-	1,7	-	-
Januar - Dezember 2008	-	1,5	-	1,1	-	-
8. Einzelhandel	Umsatz Basisjahr 2003			Preise Basisjahr 2003		
	Veränderungen zum Vorjahr in vH			Veränderungen zum Vorjahr in vH		
	Dezember	Okt.-Dez.	Jan - Dez.	Dezember	Okt.-Dez.	Jan - Dez.
	2008	2008	2008	2008	2008	2008
Bekleidungseinzelhandel	0,7	0,7	1,2	0,7	0,7	0,2
Gesamter Einzelhandel	-1,3	-2,8	0,6	0,9	1,5	2,5
9. Textilaußenhandel (in Mio. Euro)						
	Dezember		Veränderung	Januar-Dezember		Veränderung
	2008	2007	z. Vorjahr in vH	2008	2007	z. Vorjahr in vH
Ausfuhr						
Halbwaren	139	163	-14,7	2 371	2 712	-12,6
Vorerzeugnisse	265	326	-18,7	4 119	4 602	-10,5
Enderzeugnisse Textil	642	636	1,0	9 539	9 643	-1,1
Enderzeugnisse Bekleidung	389	381	1,9	6 961	6 956	0,1
Gesamt	1 435	1 506	-4,7	22 989	23 914	-3,9
Einfuhr						
Halbwaren	84	122	-31,7	1 585	1 755	-9,7
Vorerzeugnisse	188	238	-20,9	2 842	3 373	-15,7
Enderzeugnisse Textil	1 126	1 124	0,2	14 754	15 017	-1,8
Enderzeugnisse Bekleidung	853	842	1,3	11 342	11 699	-3,0
Gesamt	2 250	2 326	-3,2	30 522	31 843	-4,1
Einfuhrüberschuss ^{b)}	815	819	-0,5	7 533	7 930	-5,0
Rohstoffe						
Ausfuhr	58	82	-29,8	1 126	1 263	-10,8
Einfuhr	59	89	-34,1	1 055	1 123	-6,1

a) Die Abgrenzung erfolgt nach der neuen Wirtschaftszweigsystematik; danach schließt die Branchenbezeichnung Textilgewerbe die Chemiefaserindustrie und das Bekleidungsgewerbe nicht ein. Der Begriff Textilgewerbe wurde neu abgegrenzt. Im Gegensatz zur bisherigen Regelung zählen alle konfektionierten Textilwaren (ohne Bekleidungsartikel), wie zum Beispiel Bettwäsche, Bettwaren, Decken, zum Textilgewerbe. Das Bekleidungsgewerbe umfasst nur noch Bekleidungsartikel (jedoch ohne Strumpfwaren und ohne Pullover, diese zählen zum Textilgewerbe). Berichtskreisänderung: Seit 01.01.2007 nur noch Unternehmen mit 50 und mehr Beschäftigten.

b) Ohne Rohstoffe.

10. Auftragseingangs- und Produktionsindizes nach ausgewählten Wirtschaftsbereichen

Textilgewerbe

	Auftragseingang (2000=100)	Veränderung z. Vorjahr in vH	Produktion (2000=100)	Veränderung z. Vorjahr in vH	Umsatz in Mio. Euro	Veränderung z. Vorjahr in vH
<i>Spinnstoffaufbereitung und Spinnerei</i>						
Dezember 2008	32,7	-29,4	36,9	-28,8	44	-37,3
November 2008	41,2	-40,9	55,4	-23,3	62	-39,5
Januar - Dezember 2008	46,8	-20,9	58,5	-11,4	854	-25,4
<i>Weberei</i>						
Dezember 2008	35,8	-27,8	40,1	-18,5	110	-17,8
November 2008	46,2	-35,2	55,2	-24,2	149	-23,9
Januar - Dezember 2008	55,8	-13,0	62,0	-8,8	2 002	-9,3
<i>Textilveredlung</i>						
Dezember 2008	41,5	-23,6	47,7	-15,4	49	-10,4
November 2008	57,8	-23,7	69,3	-15,3	68	-9,3
Januar - Dezember 2008	65,1	-10,7	71,1	-4,9	852	4,4
<i>Konfektionierte Textilwaren (oh. Bekleidung)</i>						
Dezember 2008	80,9	6,9	71,0	-2,6	130	3,0
November 2008	81,5	-11,9	70,8	-19,5	125	-13,4
Januar - Dezember 2008	89,5	-0,1	81,3	-4,0	1 610	-0,6
<i>Sonstiges Textilgewerbe (oh. H. v. Maschenware)</i>						
Dezember 2008	83,1	-4,6	73,7	-11,4	266	-6,7
November 2008	103,8	-15,1	97,6	-15,4	356	-12,5
Januar - Dezember 2008	116,3	0,5	107,3	-0,7	4 530	-1,1
<i>Vliesstoff und Erzeugnisse</i>						
Dezember 2008	95,2	-0,5	89,8	-1,6	75	-2,6
November 2008	116,0	-13,9	111,5	-12,0	96	-12,6
Januar - Dezember 2008	132,0	1,2	123,3	1,4	1 291	2,2
<i>Gewirkter und gestrickter Stoff</i>						
Dezember 2008	51,9	-5,3	43,0	-21,1	25	-24,2
November 2008	60,3	-23,8	59,7	-25,3	37	-17,6
Januar - Dezember 2008	72,3	-8,0	68,4	-10,6	493	-7,3
<i>Gewirkte und gestrickte Fertigerzeugnisse</i>						
Dezember 2008	49,5	7,6	45,2	8,4	50	4,6
November 2008	60,6	-2,7	56,5	-10,2	60	-5,4
Januar - Dezember 2008	68,0	-5,1	57,7	-0,3	733	0,6
Bekleidungsindustrie						
<i>Lederbekleidung</i>						
Dezember 2008	44,2	-20,6	43,4	-28,7	-	-
November 2008	85,4	13,7	45,7	-31,0	-	-
Januar - Dezember 2008	114,7	-4,2	91,4	-2,1	-	-
<i>Bekleidung (oh. Lederbekleidung)</i>						
Dezember 2008	43,3	-11,5	30,7	-11,8	407	0,1
November 2008	68,5	14,4	29,9	-29,3	467	-12,3
Januar - Dezember 2008	81,0	-4,9	39,5	-17,0	7 982	-3,6
<i>Arbeits- und Berufsbekleidung</i>						
Dezember 2008	102,1	7,5	71,2	-6,9	27	24,8
November 2008	120,5	-6,2	87,2	-16,3	27	-6,4
Januar - Dezember 2008	114,0	7,6	88,6	-3,9	317	8,4
<i>Oberbekleidung (oh. Arbeits- und Berufsbekleidung)</i>						
Dezember 2008	40,5	-18,7	27,4	-8,1	269	-3,4
November 2008	70,0	22,2	23,8	-31,8	315	-14,1
Januar - Dezember 2008	81,0	-7,0	36,2	-17,2	5 908	-5,1
<i>Wäsche</i>						
Dezember 2008	40,0	4,2	25,7	-30,7	81	1,2
November 2008	50,3	-6,3	29,3	-34,5	88	-13,9
Januar - Dezember 2008	66,3	-8,1	34,3	-27,0	1 249	-5,6
<i>Sonst. Bekleidung und Zubehör</i>						
Dezember 2008	55,3	6,8	46,8	5,6	29	14,4
November 2008	87,3	16,4	46,9	-21,0	37	6,7
Januar - Dezember 2008	114,5	16,2	50,1	-7,2	508	15,9